

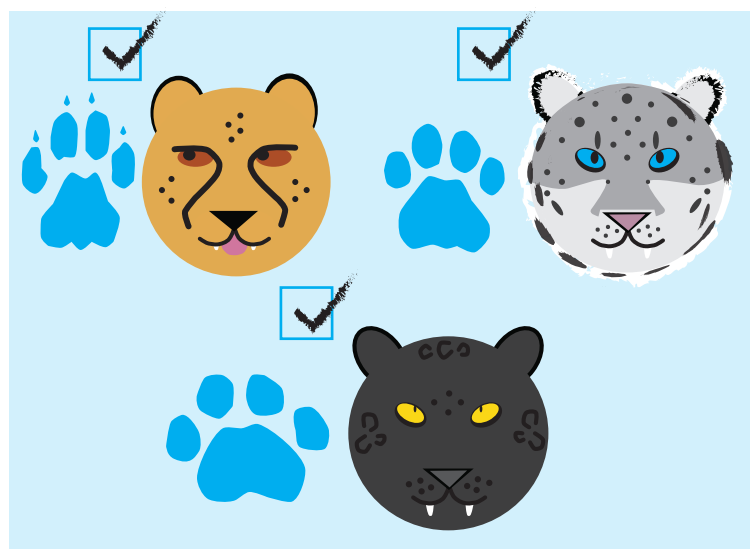
10 passos para a FIT (Tecnologia de Identificação por Pegadas)

Ferramentas para monitoramento não-invasivo de fauna

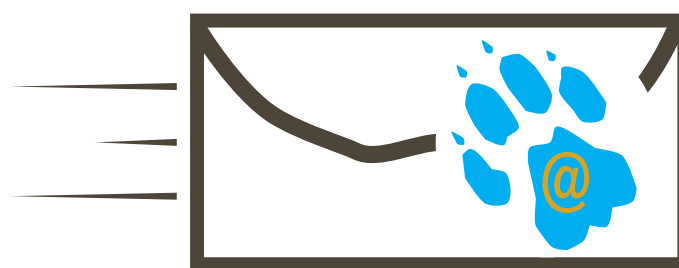
1. Tratadores da treinados para criar uma coleção de pegadas dos carnívoros sob seus cuidados.



2. Tratadores da coletam pegadas de espécies-chave de carnívoros.



3. Máximo de até 20 Machos & 20 Fêmeas

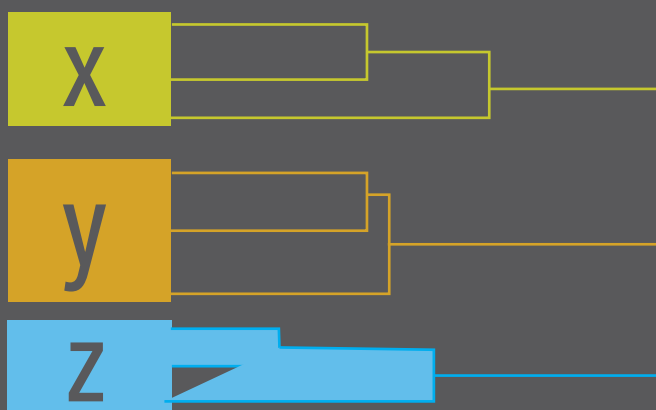


animais. Contribuem com 2-35 pegadas por submissão na Wildtrack.



A Wildtrack foi co-fundada em 2004 por uma veterinária e um biólogo.

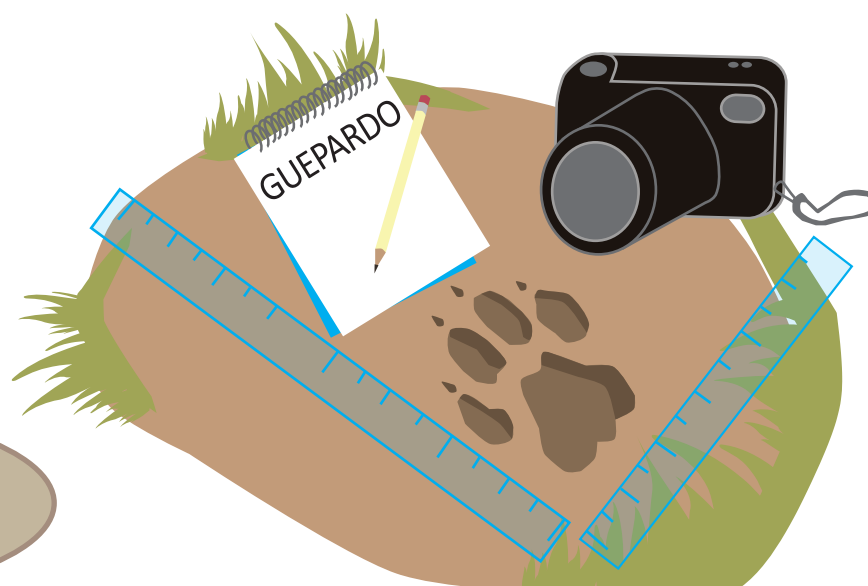
4. WildTrack cria os algoritmos e o banco de dados subjacente para todos espécies. Aprox. 2 espécies meses.



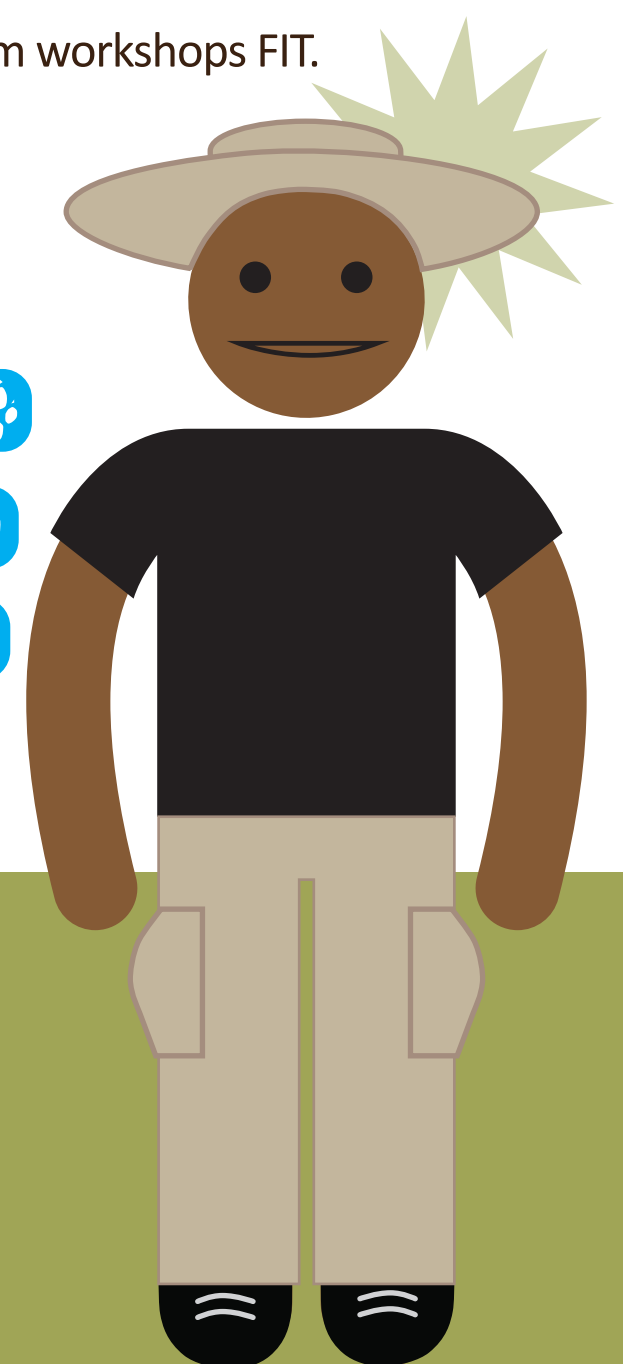
1.70108	2.26748	2.53734	2.77016	2.94165
	0	3.30777	3.50373	3.63601
		0	1.94184	1.70218
			0	4.45067
				0

5. Equipes de pesquisa de campo treinadas para coletar e analisar pegadas em workshops FIT.

6. Equipes de pesquisa de campo coletam pegadas indivíduos de vida livre desconhecidos.

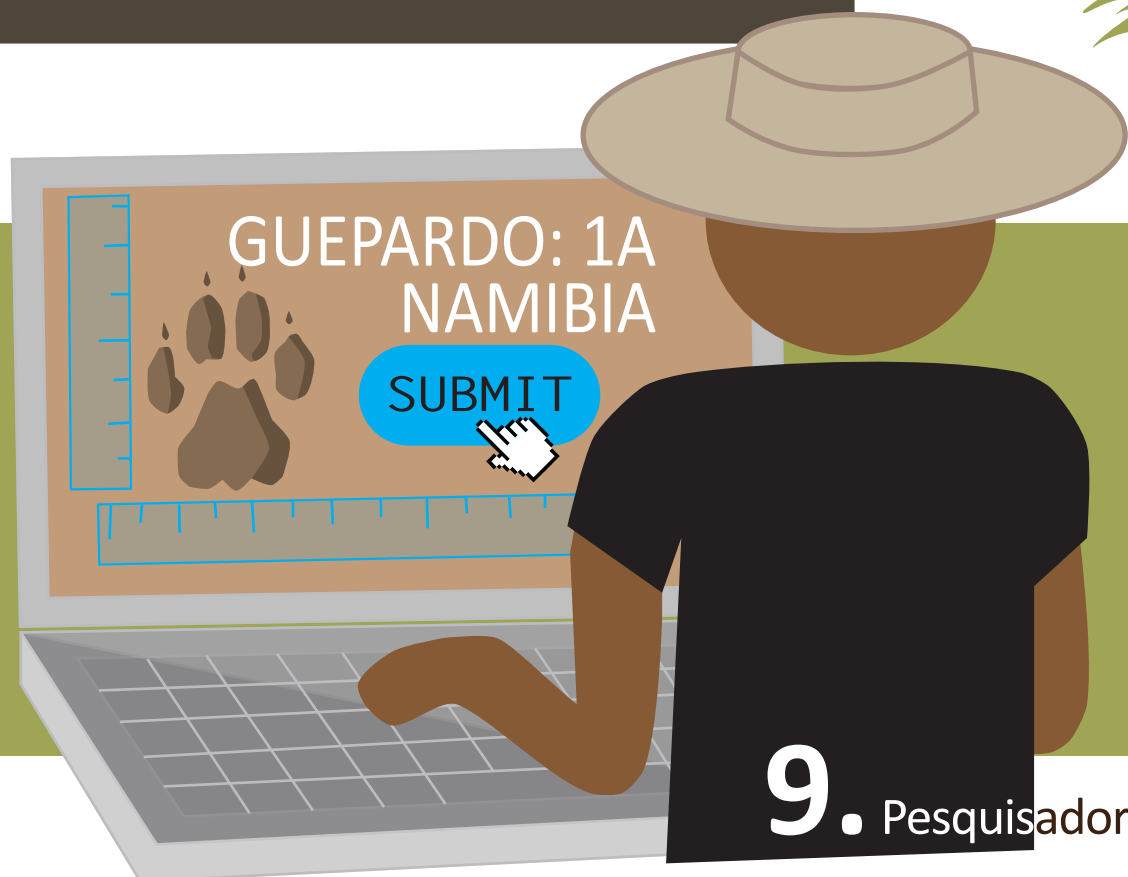


7. Todas as pegadas são colocadas em



FITTM

A WildTrack desenvolveu a Técnica de Identificação de Pegadas (FIT) com base na morfometria de pegadas, para identificar espécies ameaçadas e elusivas, por métodos não-invasivos.



8. Pesquisadores de campo conduzem a análise utilizando softwares JMP (SAS) e FIT nas pegadas desconhecidas usando os algoritmos criados a partir das pegadas coletadas em zoológicos.



Fêmea - 5 anos

Código FIT

9. Pesquisadores de campo determinam a individualidade, sexo e idade de animais desconhecidos e os identificam.

10. Pesquisadores de campo podem seguir indivíduos conhecidos em suas áreas de estudo e determinar quantos existem. Dados sobre o número e distribuição são fundamentais para a conservação efetiva das espécies. Estes dados podem ser utilizados em estudos populacionais globa.



Razões para utilizar a FIT!

A FIT é: NÃO-INVASIVA

ALTAMENTE PRECISA

BASEADA EM DADOS

ADAPTÁVEL

DE BAIXO CUSTO

SUSTENTÁVEL

ACESSÍVEL A CIDADÃOS & COMUNIDADES

Para obter mais informações, visite: www.ConservationFit.org

